

El IDEAM comunica al Sistema Nacional de Gestión del Riesgo de Desastres (SNGRD) y al Sistema Nacional Ambiental (SINA)

## ALERTA POR INCREMENTOS SUBITOS EN EL RÍO ATRATO (CHOCÓ)

El IDEAM ha emitido en el día de hoy una **alerta roja** por probabilidad de incrementos súbitos en el  **río Atrato a la altura del municipio de Quibdó (Chocó)**. La anterior condición debido a las fuertes precipitaciones registradas en últimas 24 horas en diversos sectores del departamento de Chocó, situación que ha dejado volúmenes de precipitación superiores a los 150 milímetros, particularmente en el centro y norte del departamento. El mayor valor de precipitación se registró en el municipio de Lloró (Chocó), con 203.1 milímetros (figura 1).

Los pronósticos para los próximos días, mantienen una condición de abundante nubosidad y precipitaciones en el departamento, concentrando las lluvias más persistentes en el occidente y norte del departamento y en sectores del Golfo de Urabá, lugar en el que desemboca el río.

Aunque en la tarde de hoy lunes 29 de noviembre han disminuido las condiciones de lluvia en buena parte del departamento, se mantiene la alerta por la abundante nubosidad y humedad que se presenta en el sector (figura 2), sumado a los aportes de cursos de agua que se presentaron durante la madrugada y la mañana, los cuales mantienen una tendencia ascendente del río Atrato.

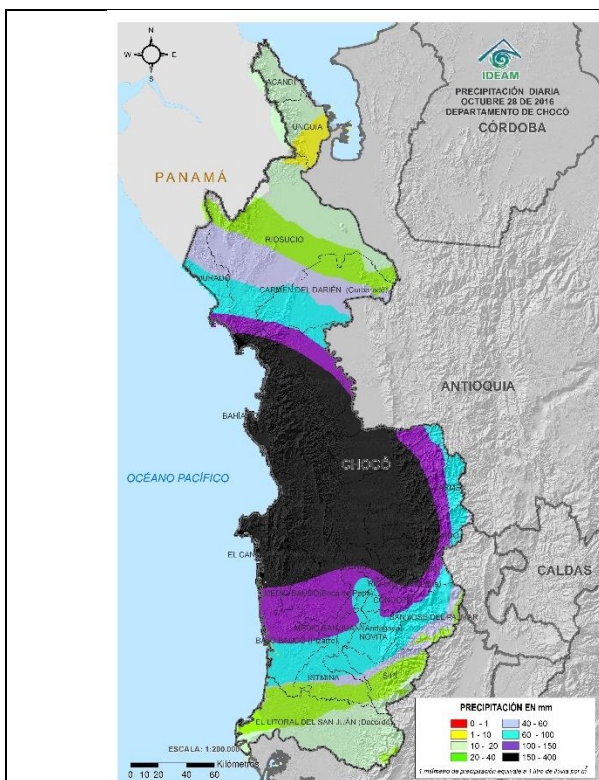


Figura 1. Mapa de precipitación diaria para el departamento de Chocó desde las 7:00 am el día lunes 28 de noviembre, hasta las 7:00 a.m del día martes 29 de noviembre de 2016.

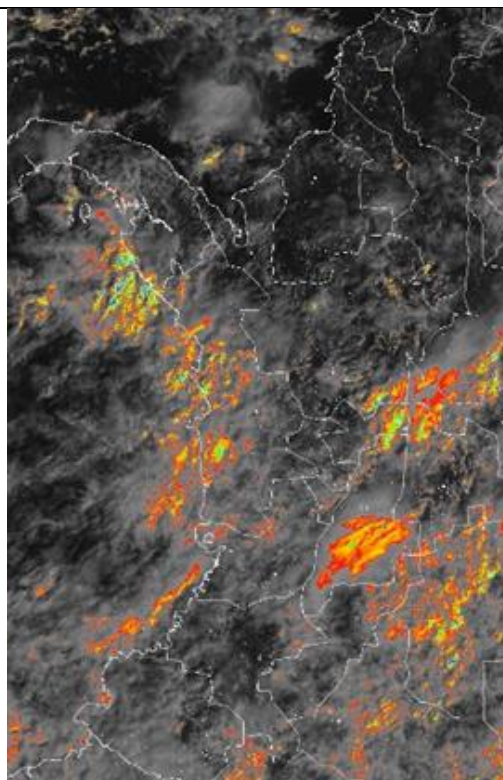
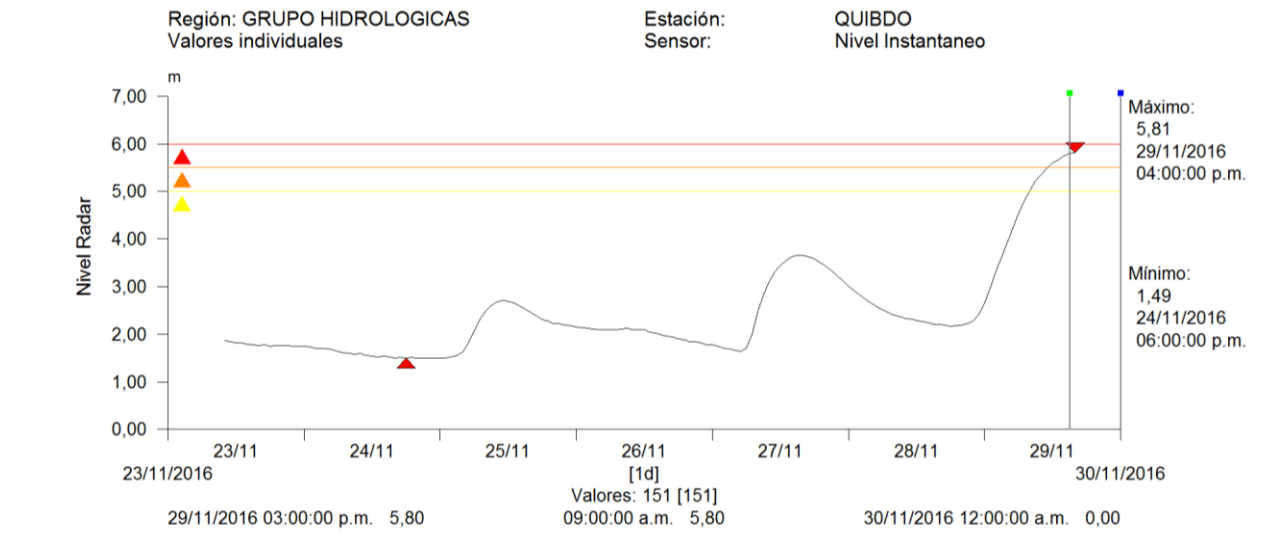


Figura 2. Imagen Satelital Goes13. Canal Visible. Martes 29 de noviembre. 07:15 HLC.

En efecto, los análisis hidrológicos indican que el río Atrato a la altura de Quibdó, ha reportado en el día de hoy un incremento súbito importante, alcanzando a esta hora niveles altos cercanos a las cotas de afectación. A las 4:00 p.m. registraba un nivel de 5.81 m. En las últimas 20 horas ha reportado un incremento de cerca de 3.5 m (figura 3). Este incremento es el resultado de las intensas lluvias en la parte alta de la cuenca, como se ha evidenciado en municipios como Lloró (Chocó).



*Figura 3. Grafica del río Atrato a la altura de Quibdó (Chocó).*

Se alerta a las poblaciones ribereñas del río Atrato localizadas aguas abajo de la ciudad de Quibdó ante el incremento de niveles, entre las poblaciones importantes tenemos: Beté, Bocas de Bebará, Tagachí, San Antonio de Padua, Vigía del Fuerte, Murindó, Vigía de Curvaradó, Domingodó y Riosucio.

**El IDEAM continuará monitoreando la evolución de las condiciones hidrometeorológicas, así como de las condiciones asociadas a la finalización de la segunda temporada de lluvias, por lo cual recomienda a los Comités Locales y Departamentales para la Gestión del Riesgo de Desastres y a las diferentes entidades del SNGRD y del Sistema Nacional Ambiental, estar atentos a los documentos que emita el instituto.**

**Cualquier inquietud adicional relacionada con éste comunicado, podrá consultarse con el meteorólogo de turno al celular 3208412346 o al teléfono (031)-3075625 de la ciudad de Bogotá D.C.**